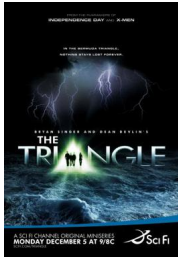


## The Triangle - Il Triangolo delle Bermuda

Scritto da Staff Videomisteri

Lunedì 29 Settembre 2008 19:27

---



**Eric Benerall è un ricchissimo imprenditore che ha perso svariate navi negli ultimi anni, tutte sparite nel "Triangolo delle Bermuda". L'ultimo caso lo ha inquietato più di tutto il resto: la nave è tornata con solo parte dell'equipaggio, che si rifiuta di scendere sotto coperta per paura di non si sa cosa. Ancora peggio, è comparso sul ponte un cadavere orribilmente martoriato con addosso una croce del 1400, cadavere che l'autopsia conferma risalire a quel periodo. Benerall vuole assolutamente sapere cosa si nasconde dietro questo mistero, e per ottenere questo risultato mette insieme una sua squadra. Emily Patterson - ingegnere esperto di recuperi marini, Bruce Geller - meteorologo di spicco; Stan Lathem - sensitivo sono gli esperti che valuteranno il fenomeno avvalendosi delle loro scienze, tradizionali o 'alternative' per non lasciare niente di intentato. Il quarto membro della squadra è Howard Thomas, giornalista in declino, famoso per aver scritto svariate articoli sul Triangolo e, soprattutto, per il suo scetticismo: non crede a niente e a nessuno. Il suo compito sarà quello di avallare o smontare le teorie proposte dagli altri 3.**

[Prima Puntata](#)

[Seconda Puntata](#)

[Terza Puntata](#)